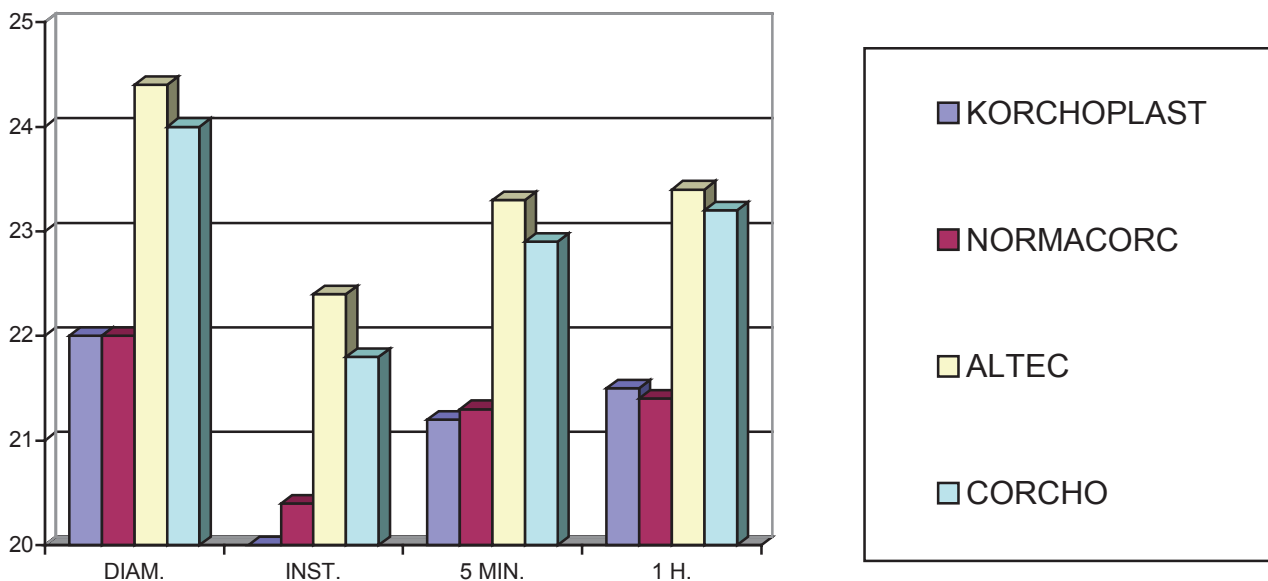
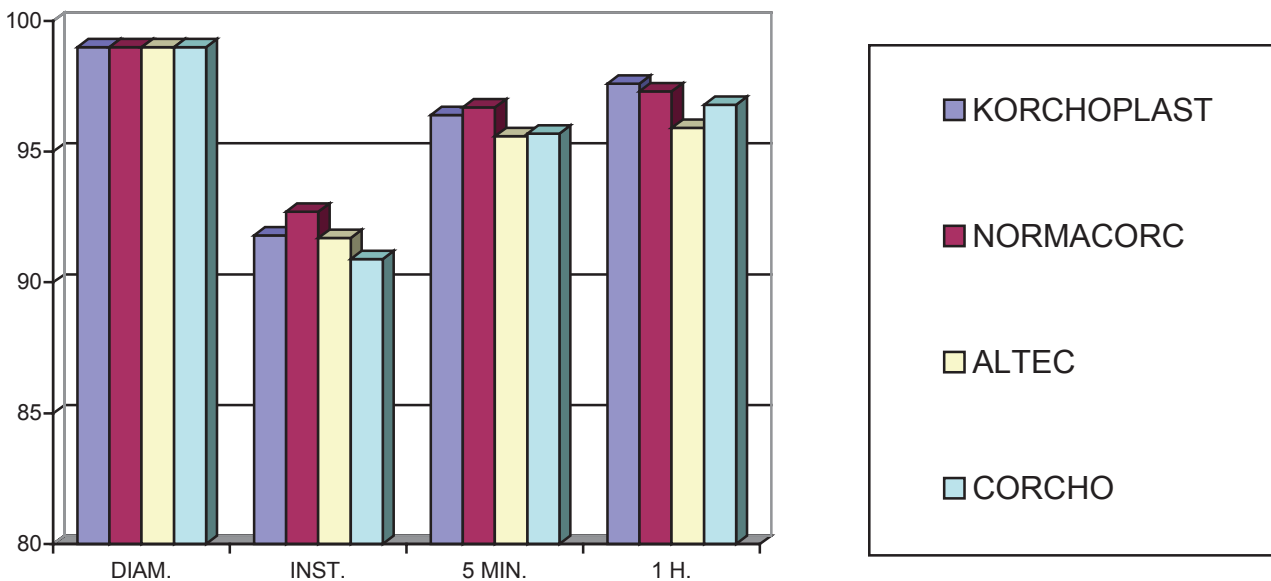


GRAFICO COMPARATIVO DE LA RECUPERACIÓN EN mm.



Escala en mm.

GRAFICO COMPARATIVO DE LA RECUPERACIÓN EN %.



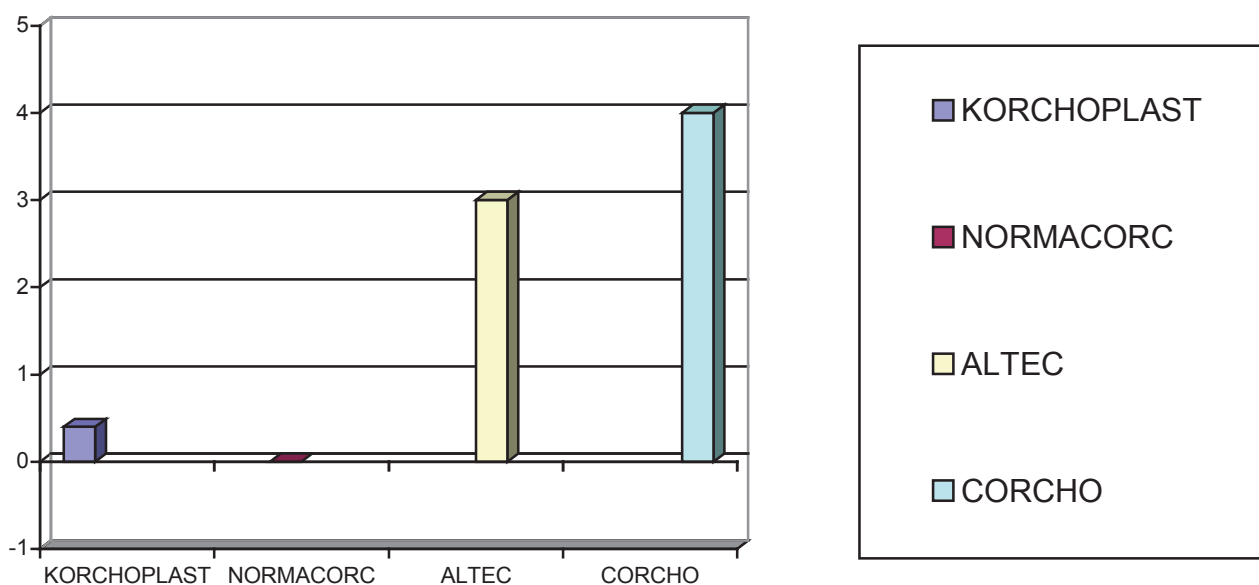
Escala en %

INTERPRETACIÓN DE LOS RESULTADOS

Estos resultados nos permiten comparar la elasticidad de cada tapón en mm. y en %, pudiéndose observar que los valores resultantes están dentro de los parámetros establecidos en la Norma UNE.

Recuperación instantánea	= 88 % del diámetro
Recuperación a los 5 min.	= 93 % del diámetro
Recuperación a 1 hora	= 95 % del diámetro

GRAFICO COMPARATIVO HUMEDAD EN %

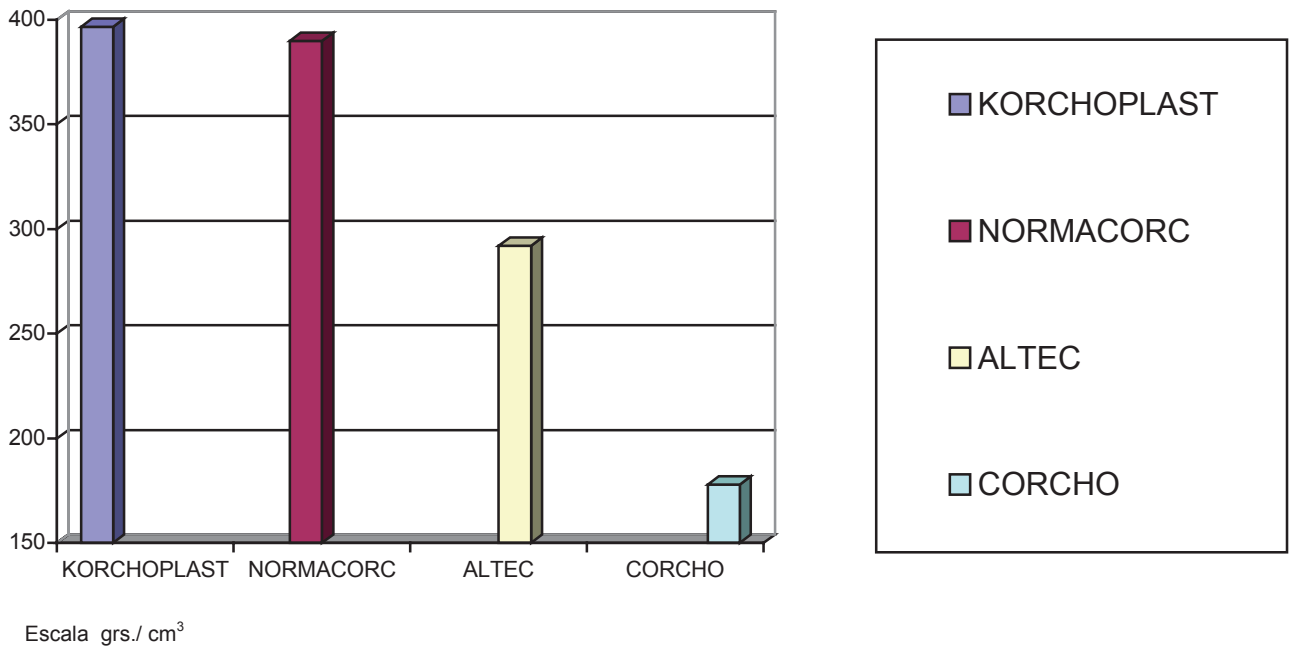


Escala en %

INTERPRETACIÓN DE LOS RESULTADOS

Los valores que nos muestra el gráfico nos permiten comparar la humedad en %, pudiéndose observar que los valores resultantes están dentro de los parámetros establecidos en la Norma UNE (De 5% al 8%), para los tapones de corcho. No así para los tapones sintéticos, que los podemos considerar, exentos de humedad.

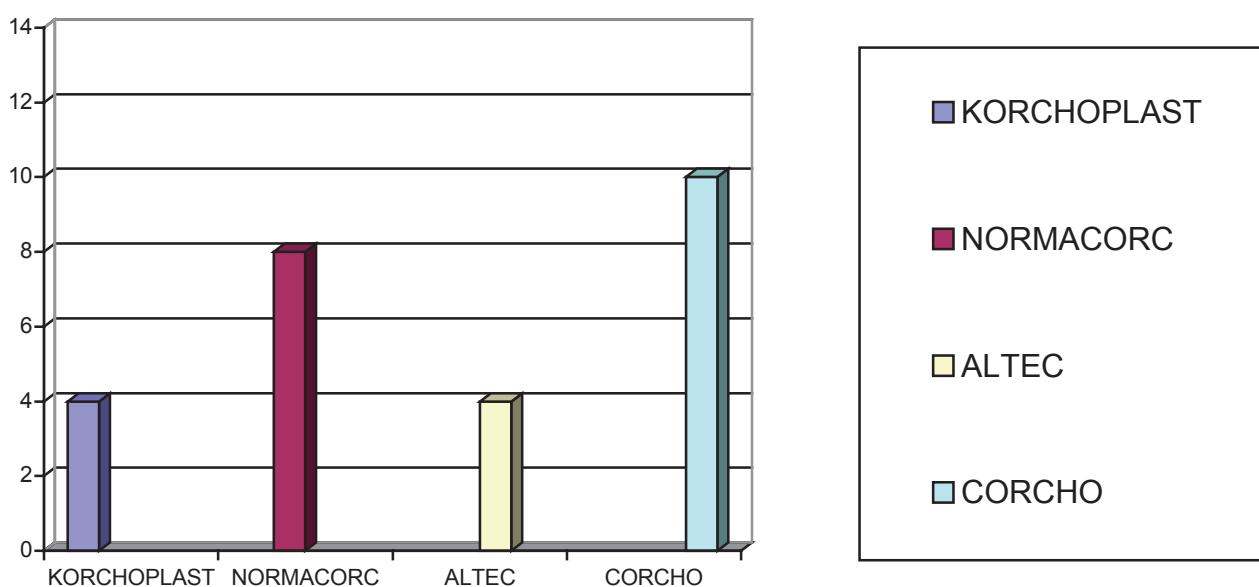
GRAFICO COMPARATIVO DE LA DENSIDAD APARENTE



INTERPRETACIÓN DE LOS RESULTADOS

Los valores que nos muestra el gráfico nos permiten ver la densidad aparente de cada uno de los tapones analizados pudiéndose observar que los valores resultantes, solo el tapón de corcho esta dentro de los parámetros establecidos en la Norma UNE (Entre 140 y 200 grs/cm³).

GRAFICO COMPARATIVO CONTENIDO DE POLVO



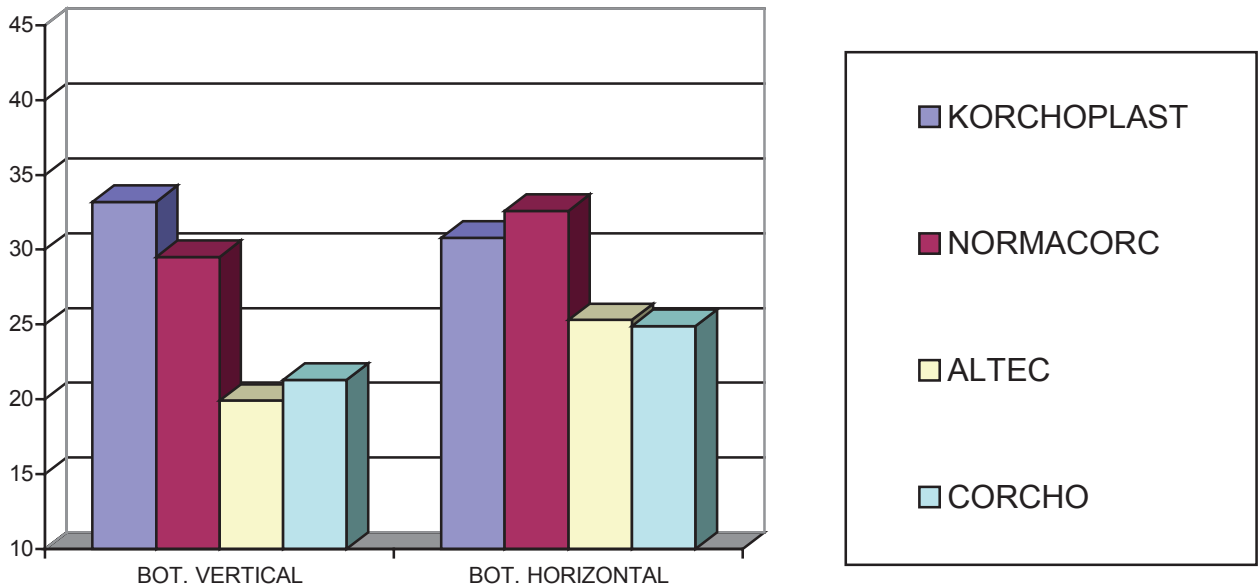
Escala mgr.

INTERPRETACIÓN DE LOS RESULTADOS

Los valores que nos muestra el gráfico nos sirve para indicarnos la cantidad de polvo que tiene cada tapón y orientarnos para saber que familia de tapones repele o absorve mas el polvo. Por su proceso de fabricación, es comprensible que los tapones sintéticos contengan y absorban menor cantidad de polvo.

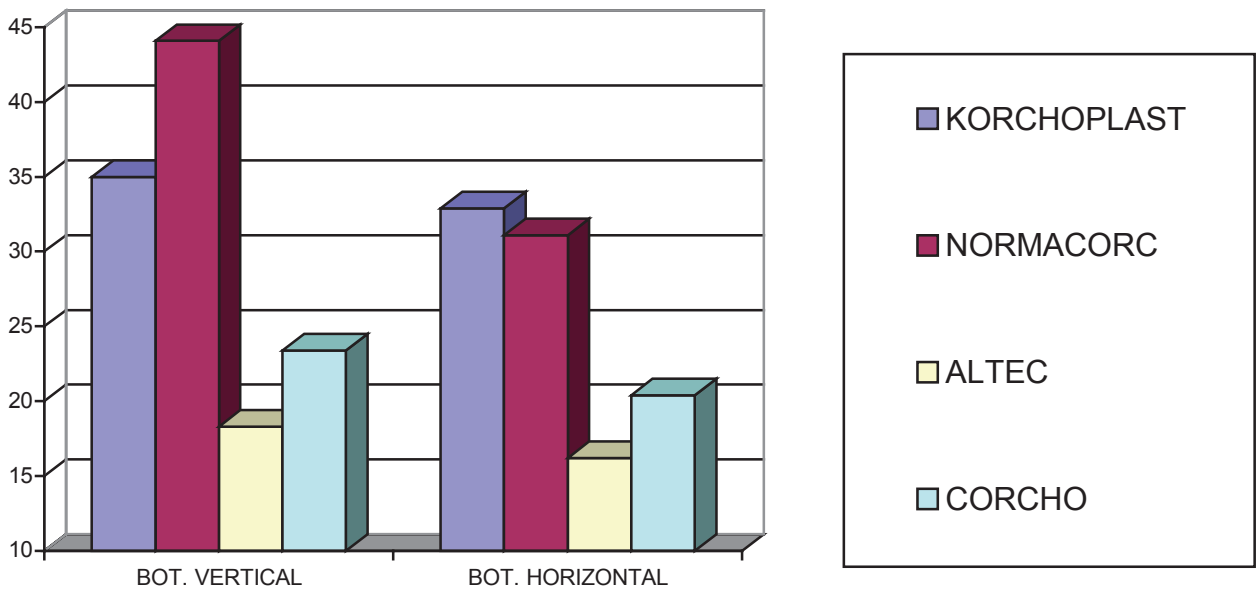
GRAFICO COMPARATIVO DE LA FUERZA DE EXTRACCION

Prueba efectuada después de un mes del llenado



Escala en daN

Prueba efectuada a los tres meses del llenado

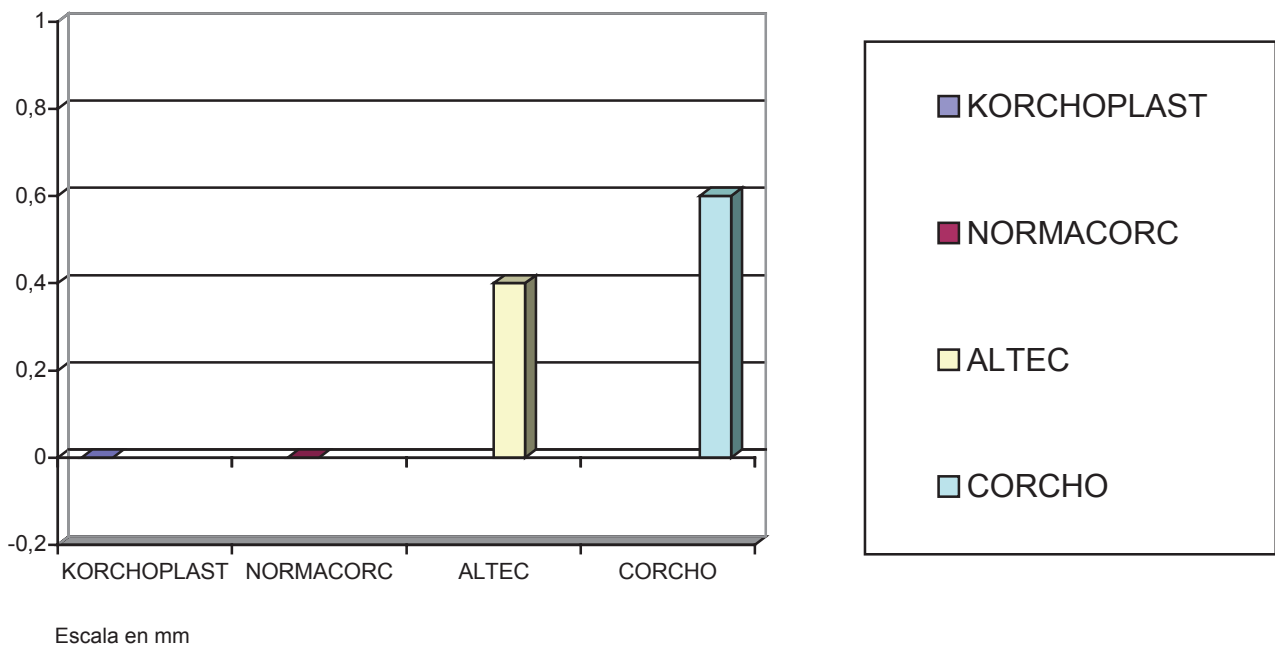


Escala en daN

INTERPRETACIÓN DE LOS RESULTADOS

Podemos ver en esta práctica que los resultados obtenidos en la primera prueba todos los valores están dentro de la norma UNE (De 20 daN a 40 daN). No ocurre lo mismo en la segunda prueba, ya que las botellas tapadas con Altec, tanto en posición vertical como horizontal no llegan al mínimo de la norma, por lo contrario las tapadas con Normacorc, en posición vertical pasan del máximo recomendado por la norma.

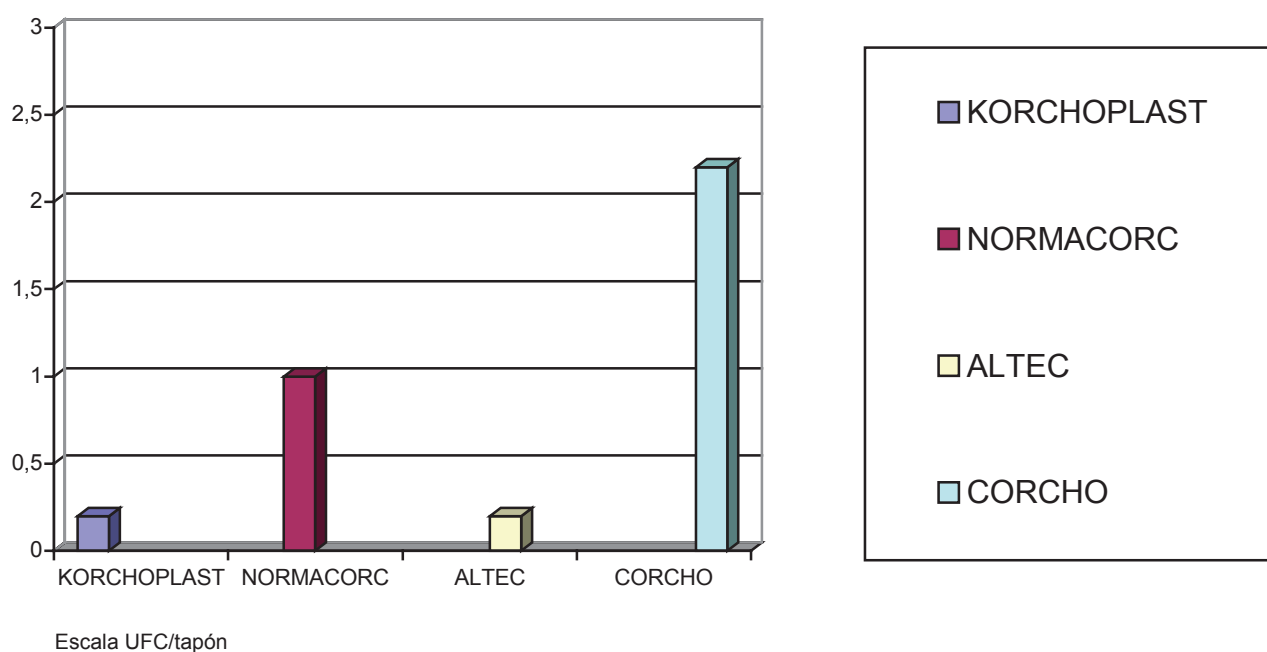
GRAFICO COMPARATIVO DE LA CAPILARIDAD EN mm.



INTERPRETACIÓN DE LOS RESULTADOS

Los valores que nos muestra el gráfico referente a la capilaridad (absorción en mm de solución etanólica al 10 %) de cada uno de los tapones, observamos que los tapones sintético no siguen los valores especificados en la norma UNE (Igual o menor 2,5 mm), por lo contrario si lo hacen los tapones de corcho y altec.

GRAFICO COMPARATIVO DEL ANÁLISIS MICROBIOLÓGICO

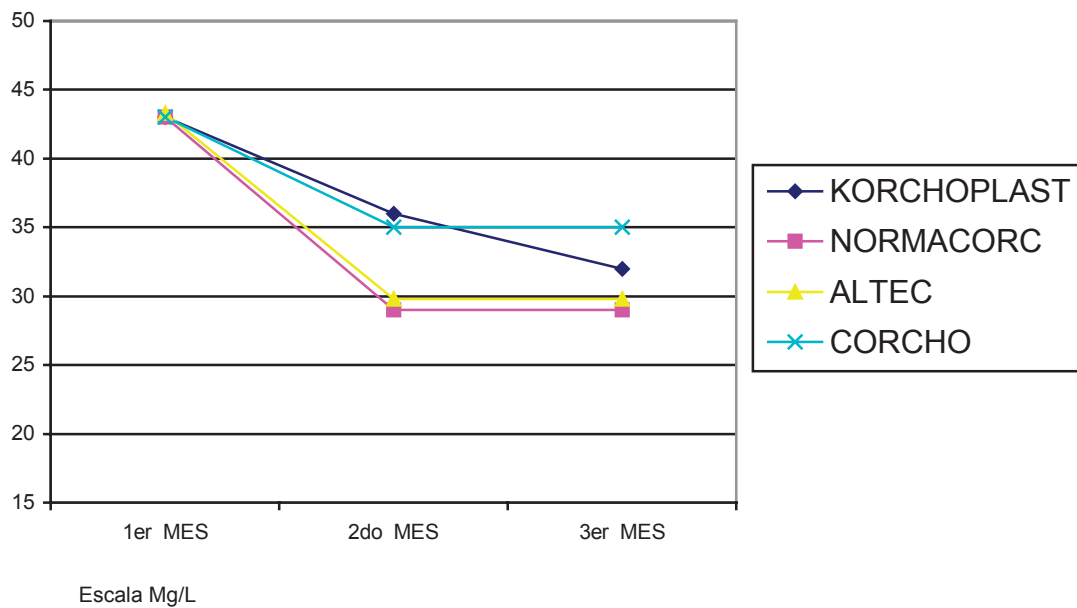


INTERPRETACIÓN DE LOS RESULTADOS

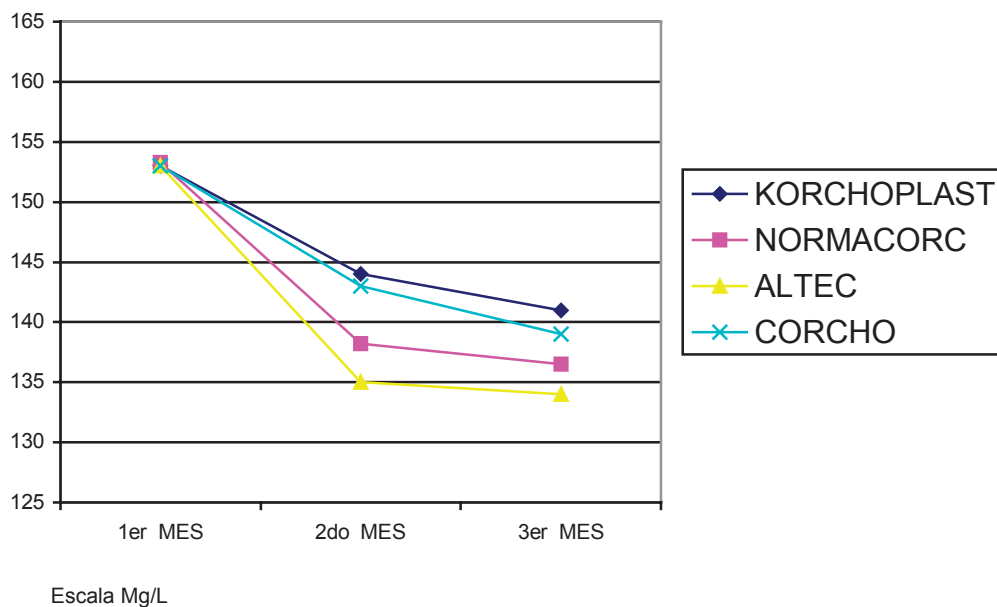
Lo que podemos ver en los resultados del gráfico las unidades formadoras de colonias de cada familia de tapones(UFC/tapón), cumpliendo los resultados la norma UNE. (Para bacterias 30 UFC/tapón y para hongos 10 UFC/tapón).

EVOLUCION DEL SULFUROSO

Evolución del sulfuroso libre en botellas verticales



Evolución del sulfuroso total en botellas verticales

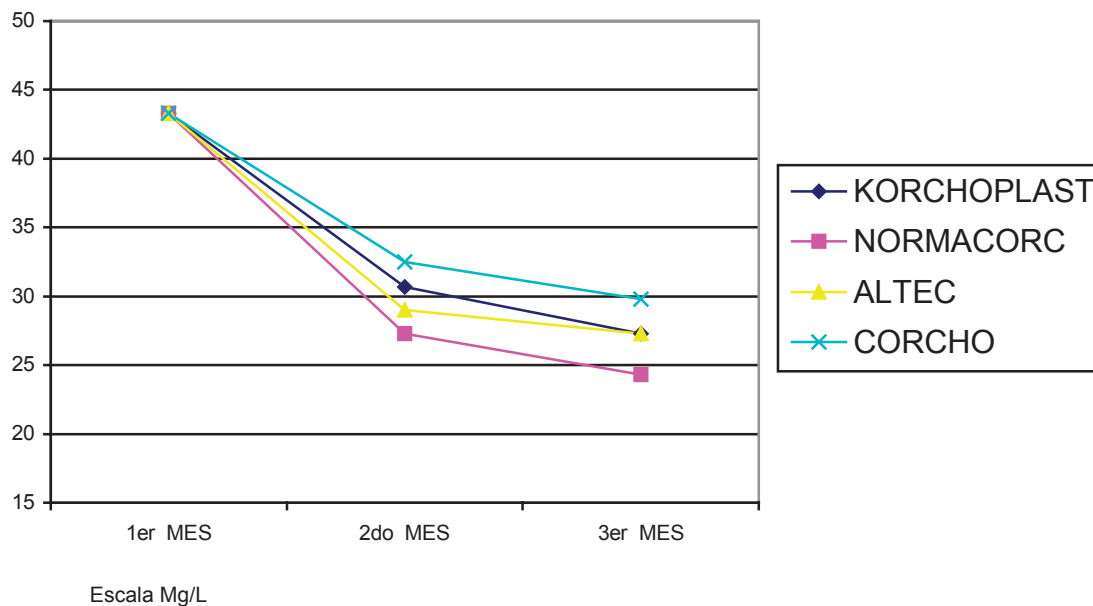


INTERPRETACIÓN DE LOS RESULTADOS

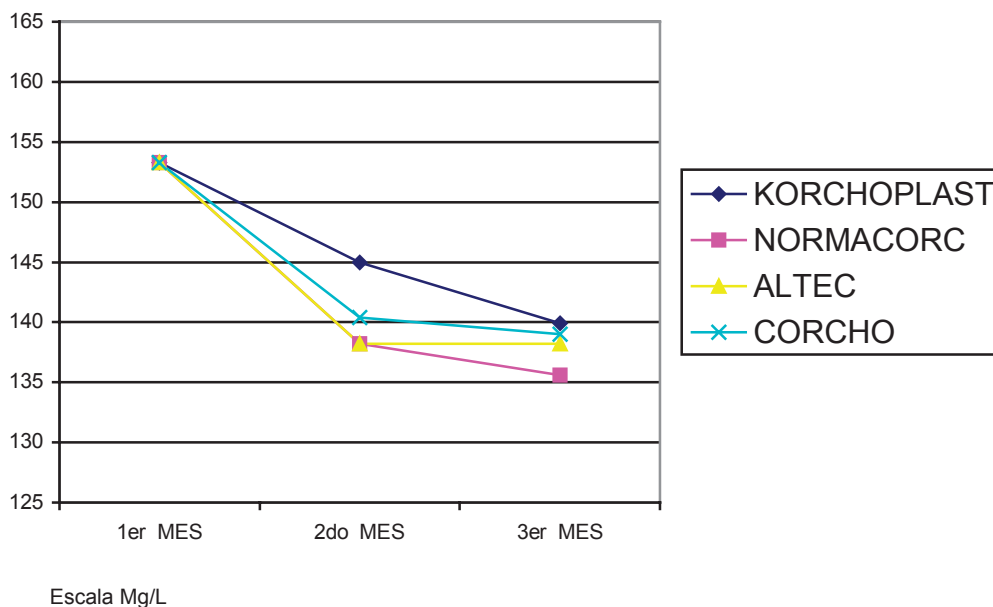
La observación de los gráficos, nos demuestran que tanto en los tapones de corcho como en los sintéticos, el sulfuroso tiene una evolución descendente, lo cual no asegura una hermeticidad total en ningún tipo de tapón.

EVOLUCION DEL SULFUROSO

Evolución del sulfuroso libre en botellas horizontales



Evolución del sulfuroso total en botellas horizontales

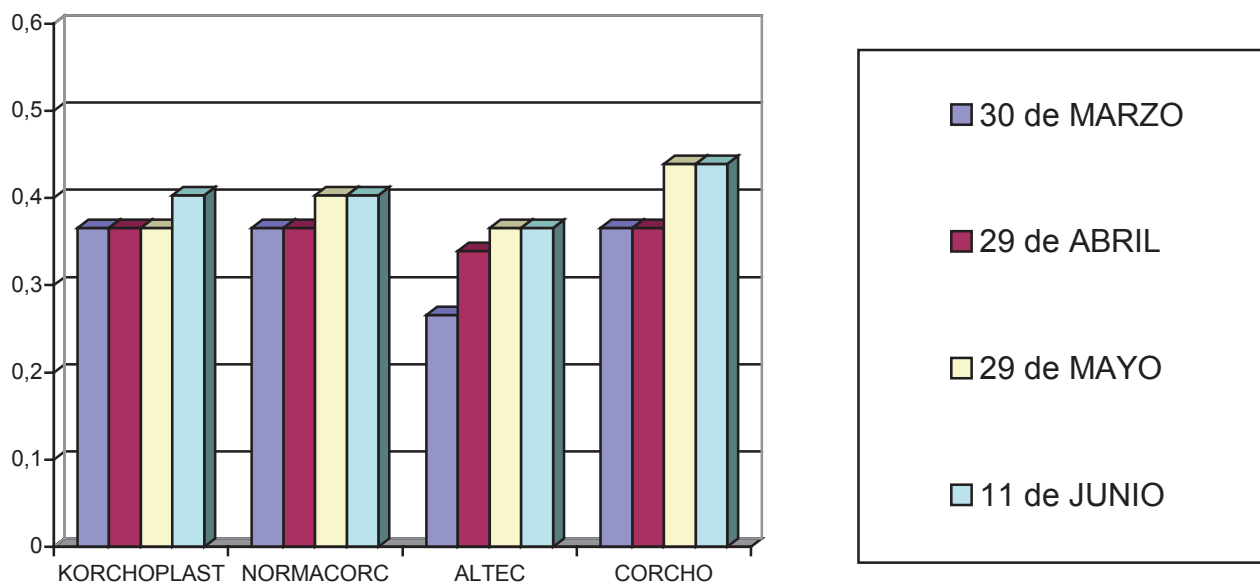


INTERPRETACIÓN DE LOS RESULTADOS

Podemos repetir los comentarios efectuados en la observación de las botellas verticales, dado que el comportamiento similar.

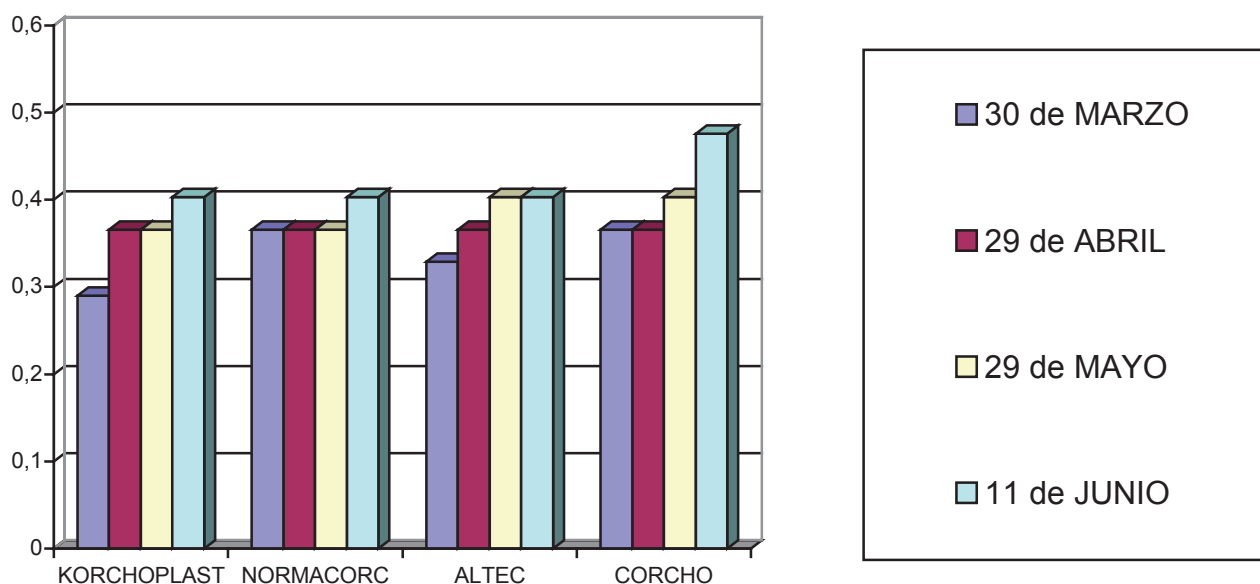
GRAFICO COMPARATIVO DE LA EVOLUCION DEL AVA

Prueba efectuada en botellas verticales



Escala en mG/L.

Prueba efectuada en botellas horizontales



Escala en mG/L

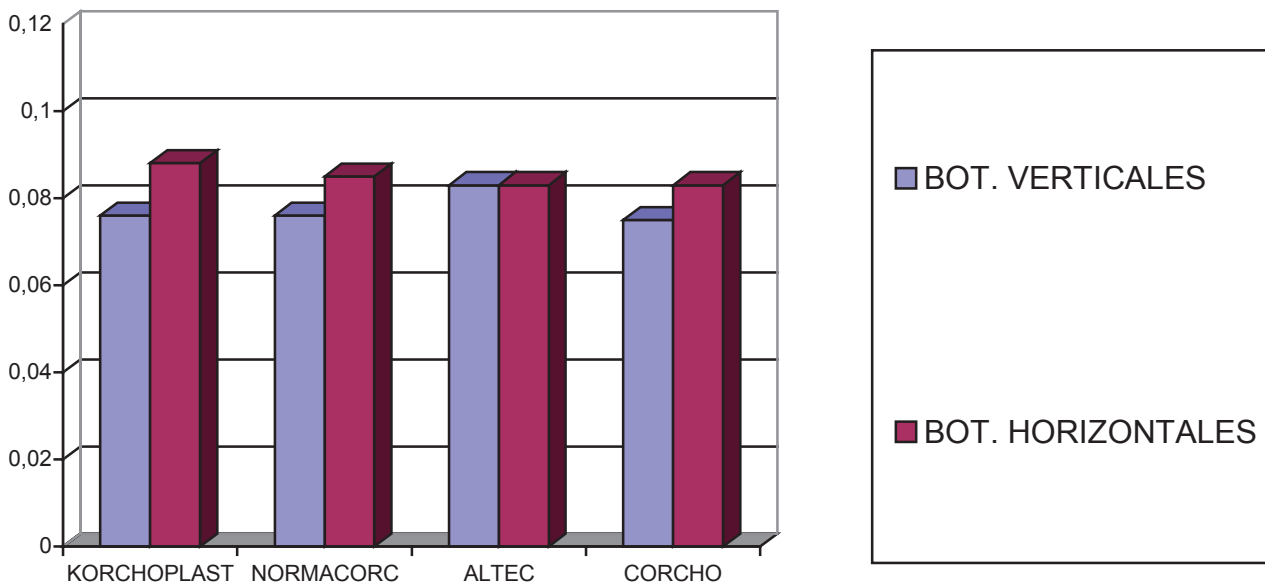
INTERPRETACIÓN DE LOS RESULTADOS

El vino antes de embotellar AVA = 0,329 mG/L.

Las gráficas nos muestran que la acidez volátil de acético, es ascendente para todos los tipos de tapones tanto sintéticos como de corcho, teniendo un comportamiento similar.

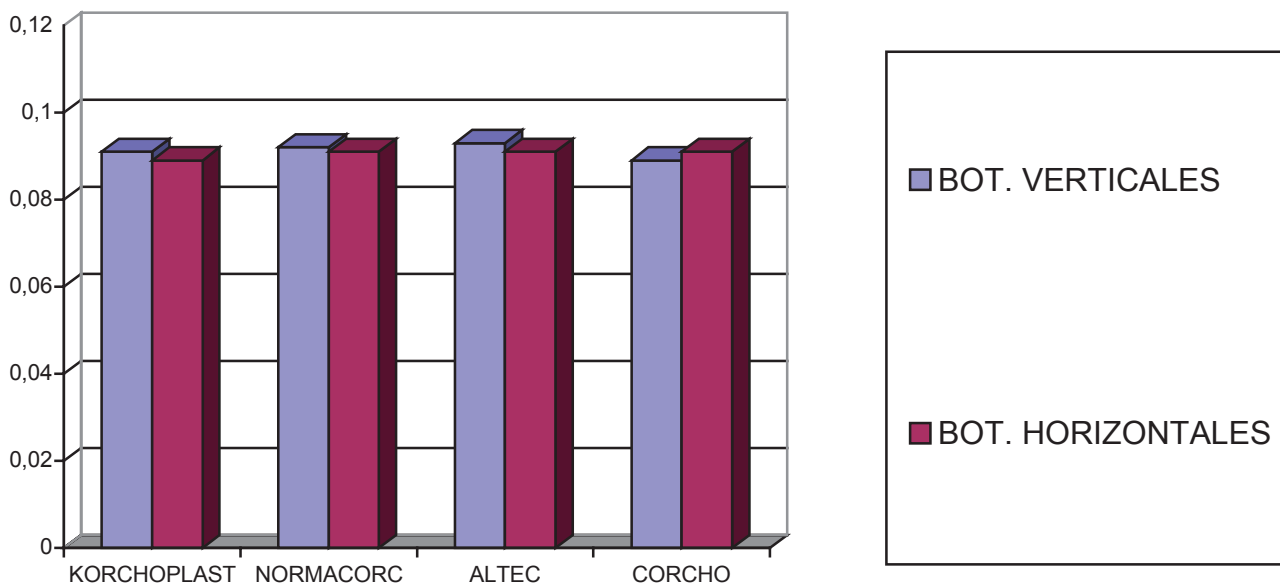
GRAFICO COMPARATIVO DE LA EVOLUCION DEL COLOR (Abs.420)

Prueba efectuada el día 2 de Mayo



Color (Abs. 420)

Prueba efectuada el día 13 de Junio



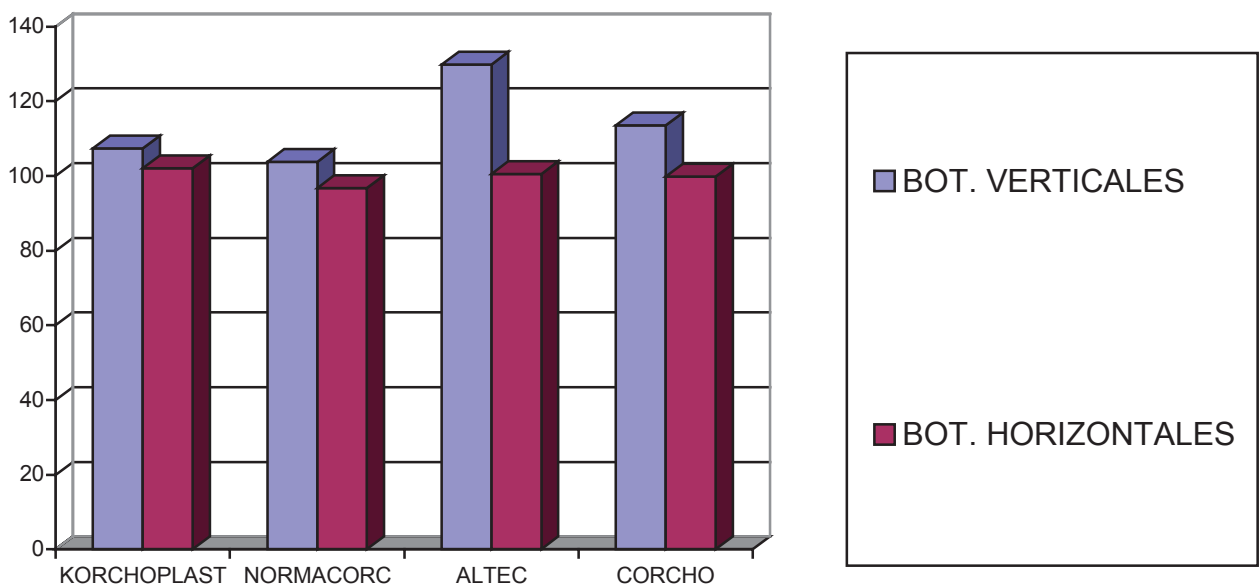
Color (Abs. 420)

INTERPRETACIÓN DE LOS RESULTADOS

El vino antes de embotellar: 0,075

La gráfica nos permite observar la importancia que tiene la colocación de la botella en el almacenaje, ya que vemos que en las botellas verticales la oxidación es mayor, indistintamente de la familia de los tapones. Confirma que la hermeticidad no es total.

GRAFICO COMPARATIVO DEL ACETALDEHIDO



Escala mg/L.

INTERPRETACIÓN DE LOS RESULTADOS

En este gráfico podemos observar que las botellas verticales presentan mayor concentración de acetaldehído que las colocadas horizontalmente.